

Flacon jus de fruit 250 ml naturel

**Données générales**

Référence pour commande : S72790000V02N0068016

Capacité : 250 ml

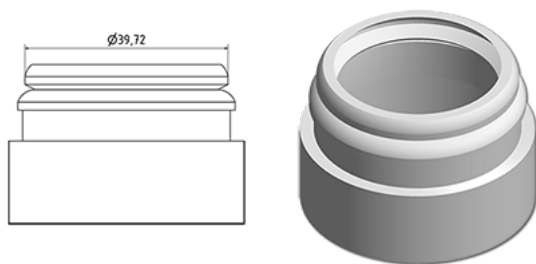
Poids : 16.000 gr

Couleur : C000 (Nat.)

Matière : M90 (Matiere PEHD SABIC B.5421)

**Media**

**Goulot : G068 (Snap jaycap fruitier avec inviolable)**



**Spécification : N0**

Sans ligne de niveau, sans sigle tactile

**Emballage standard : V02**

300 pc par carton / 4800 pc par palette

- Pièces en vrac dans les cartons avec sac plastique
- 16 cartons C13
- 1 palette 100 x 120

X : 49,6 cm - Y : 58 cm - Z : 51,5 cm

