

Flacon laitier 1000 ml naturel

Données générales

Référence pour commande : S31390000A03N0049030

Capacité : 1000 ml

Poids : 30.000 gr

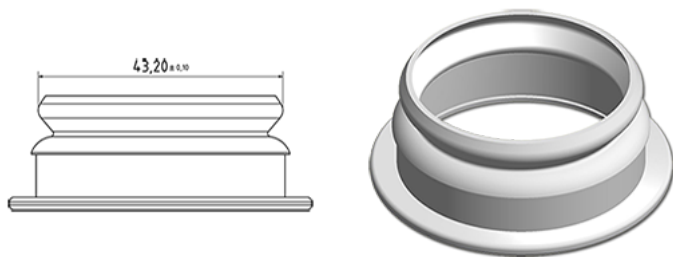
Couleur : C000 (Nat.)

Matière : M90 (Matiere PEHD SABIC B.5421)

Media



Goulot : G049 (Snap 43 laitier)



Spécification : N0

Sans ligne de niveau, sans sigle tactile

Emballage standard : A03

92 pc par carton / 1472 pc par palette

- Pièces rangées dans les cartons avec sac plastique
- 16 cartons C13
- 1 palette 100 x 120

X : 49,6 cm - Y : 58 cm - Z : 51,5 cm

