

SNAP 43 jaune

Données générales

Référence pour commande : I47331111V2000049002

Poids : 2.000 gr

Composants

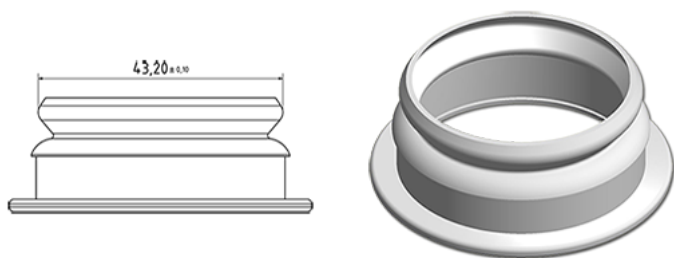
1 - SNAP 43 jaune

Matière : MAT.LUPOLEN 2426K

Couleur : C111 (Jaune 30/39251A)



Goulot : G049 (Snap 43 laitier)

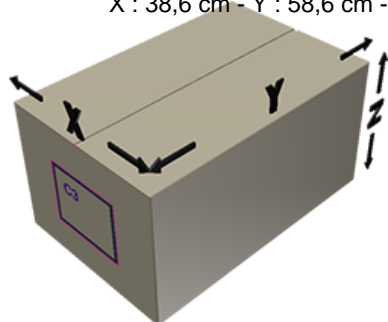


Emballage standard : V20

3500 pc par carton / 105000 pc par palette

- Pièces en vrac dans les cartons avec sac plastique
- 30 cartons C3
- 1 palette 100 x 120

X : 38,6 cm - Y : 58,6 cm - Z : 30,7 cm



Media

