

SNAP 43 vert

**Données générales**

Référence pour commande : I47331044V2000049002

Poids : 2.000 gr

**Composants**

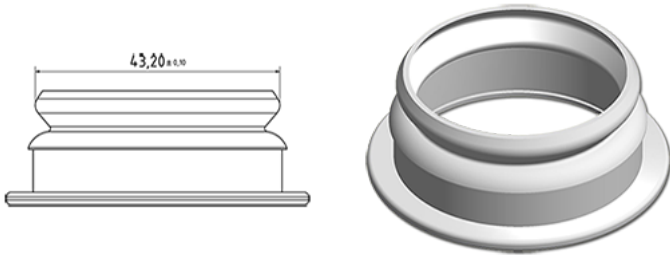
1 - SNAP 43 vert

Matière : MAT.LUPOLEN 2426K

Couleur : C044 (Vert 122560OP-60/30762)



**Goulot : G049 (Snap 43 laitier)**

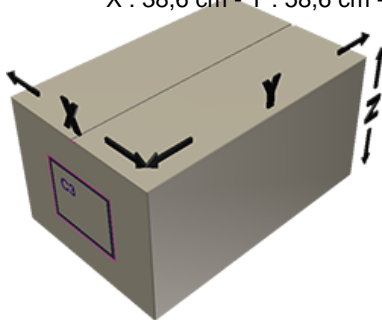


**Emballage standard : V20**

3500 pc par carton / 105000 pc par palette

- Pièces en vrac dans les cartons avec sac plastique
- 30 cartons C3
- 1 palette 100 x 120

X : 38,6 cm - Y : 58,6 cm - Z : 30,7 cm



**Media**

