

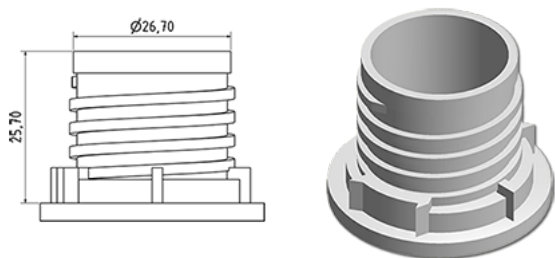
Bouchon doseur 25 ml (C)

**Données générales**

Référence pour commande : **A786-JENCV28A2000009**

Poids : 9.000 gr

**Goulot : G141 (Dosy)**

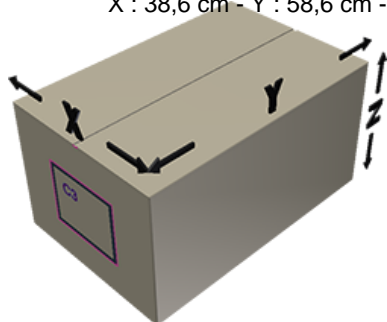


**Emballage standard : V28**

870 pc par carton / 26100 pc par palette

- Pièces en vrac dans les cartons
- 30 cartons C3
- 1 palette 100 x 120

X : 38,6 cm - Y : 58,6 cm - Z : 30,7 cm



**Media**



**Composants**

1 - Bouchon DOSY noir

Matière : *MAT.HOSTALEN GD4755*

Couleur : *C004 (Noir)*



2 - Joint D 28 mm

Matière : *JOINT ORDINAIRE EPE*

Couleur : *C000 (Nat.)*



3 - Paille DOSY 25 ml

Matière : *MAT.PPH HP648T BASELL MOPLENE*

Couleur : *C069 (Blanc)*



4 - Topette DOSY naturel

Matière : *MAT.LUPOLEN 2426K*

Couleur : *C000 (Nat.)*

